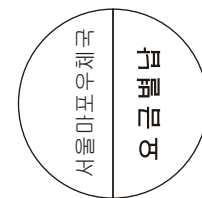
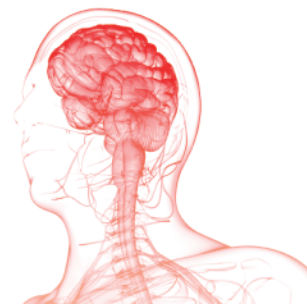


21th

Korean
Neurotraumatology Society
Annual Meeting



초록제출 안내

- | 기간: 2014년 4월 26일(월)부터 5월 12일(월) 까지
- | 방법: 대한 신경손상학회 홈페이지(<http://www.neurotrauma.or.kr>)에서 초록양식 다운 후 내용 삽입하여 이메일로 제출
- | E-Mail: neurokim@dsmc.or.kr
- | 문의: 학술이사 김인수 / 계명대의대
(053-250-7730 / neurokim@dsmc.or.kr)
- | 학술간사 전형준 / 한양대의대
(02-2290-8500 / tdy815@hanyang.ac.kr)
- | 대한신경손상학회에서는 우수한 논문과 발표를 대상으로 하여 회원님들께 우수 연제(원저) 2편에 대해 구연상, 라미 김영수 학술상과 Leon-Wiltse 학술상을 수여하기로 하였습니다. 회원님들의 많은 참여 바랍니다.
- | 시상: 2014년 5월 31일 학술대회 당일

학회장소 및 숙소 안내



- | 학회장소: 서울아산병원 동관 6층 대강당
- | 주소: 서울 송파구 올림픽로 43길 88

- | 숙소: 서울 올림픽 파크텔
- | 객실비용: 145,200원 (세금, 조식 포함)
- | 문의: 노상환 지배인
(02-410-2553 / noh001@kspo.or.kr)
- | 객실은 선착순 마감되오니 이점 참고하시기 바랍니다.

대한신경손상학회
Korean Neurotraumatology Society



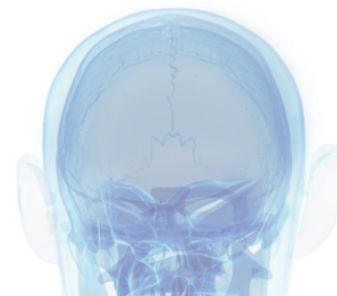
[110-744] 서울특별시 중로구 대학로 101 (연건동 28)
서울대학교 의과대학 신경외과학교실

Tel: 02-2072-2358 Fax: 02-744-8459
E-mail: knts.general@gmail.com

[반송주소] 서울특별시 마포구 마포대로 73 #1415 (SK하이브그린)

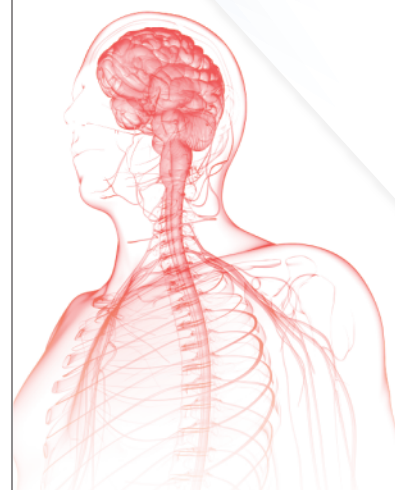
21th

Korean
Neurotraumatology Society
Annual Meeting



대한신경손상학회

제21회 정기학술대회 및 신경계 간호사 연수교육



2014.5.31(토)
서울아산병원
동관 6층 대강당

주최: 대한신경손상학회
주관: 대한신경외과학 연구재단
후원: 대한신경외과학회



21th

Korean
Neurotraumatology Society
Annual Meeting



사전등록 안내

- | 기간: 2014년 4월 21일(월)부터
2014년 5월 23일(금)까지
- | 입금계좌: 신한은행
110-391-578946
예금주: 이수언 (총무간사)

등록비

	정회원/전공의	비회원	간호사/학생	종신회원
사전등록	50,000 원	60,000원	20,000원	면제
현장등록	70,000원	80,000원	25,000원	면제

등록방법 2가지(택1)

- ① 후면 사전등록 신청서를 작성 후 송금 확인증과 함께 Fax또는 E-Mail로 발송
- ② 아래 QR코드를 스캔하여 등록페이지(<http://bit.ly/1gs4xok>)를 통해 등록양식 작성 후 등록비 송금



스마트폰 '네이버' 어플리케이션 혹은 'QR코드 어플리케이션'을 통해 QR코드를 스캔 하시면 사전등록 페이지가 나옵니다. 꼼꼼히 작성하시고 '보내기'를 눌러주시면 사전등록이 완료됩니다.

결제는 계좌이체를 통해서만 가능하오니 이점 양해 부탁드립니다.

대한의사협회 연수평점: 6점

- | 일반문의 TEL: 02-2038-2382
FAX: 070-4015-2384
E-Mail: knts.general@gmail.com
- | 간호사 등록 문의 : 고려대학교병원 박윤례
TEL: 02-2626-2602
E-Mail: yoon6265@hanmail.net

21th

Korean
Neurotraumatology Society
Annual Meeting



존경하는 대한신경손상학회 회원 및
신경계 간호사 회원 여러분, 안녕하십니까?

푸른색 말의 기운을 받은 활기찬 2014년 5월에 여러분을 제 21회 정기학술대회 및 신경계 간호사 연수교육에 초대합니다.

이번 학술대회에서는 중추신경계 손상 후 기능재생을 위해 가능한 방법에 대해 세포부터 컴퓨터와 로봇까지 광범위하게 첨단 분야를 알아보고 신경재활 세미나를 통해 임상적 측면에서 공부해 보는 기회를 마련 하였습니다. 또한 일본의 신경손상학회 회장님을 모시고 뇌손상의 일본 최신 지견을 들어보는 자리도 가질 예정입니다. 그리고 매년 개최하고 있는 간호사 연수교육은 이 분야 훌륭한 연자분을 모시어 신경계 환자관리에 종사하시는 간호사 회원 여러분께 큰 도움이 될 것으로 기대합니다.

아울러 우수한 논문과 발표 중에서 엄선하여 라미 김영수 학술상 및 구연 학술상과 Leon-Wiltse 학술상, 구연 학술상 등 많은 학술상을 수여하오니 수상의 영광에도 도전해 보시기 바랍니다.

임상적 치료와 학문적 연구에 항상 바쁘실 것이지만 부디 참석하시어 활발한 토론과 깊은 친교를 나누는 뜻깊은 학술대회를 만들어 주시기를 부탁드립니다. 이번 학술대회 및 연수교육을 준비 해주시느라 수고하신 상임이사 여러분과 귀한 시간을 내어주시는 연자 및 좌장 선생님들께도 깊이 감사드립니다.

2014년 4월

대한신경손상학회 회장 **전상용**

대한신경손상학회

제21회 정기학술대회 및 신경계 간호사 연수교육

2014. 5.31(토)

서울아산병원 동관 6층 대강당

08:00~08:20	등록	
08:20~08:40	개회사	대한신경손상학회 회장 전상용
	축사	대한신경외과학회 이사장 정용구

세미나 I. 신경재활

좌장: 한림의대 조병문, 서울의대 백남중

08:40~09:00	Evidence of Neuroplasticity in Neurorehabilitation	서울의대 재활의학과 백남중
09:00~09:20	Use of Robot in Neurorehabilitation	울산의대 재활의학과 전민호
09:20~09:40	Pain Management in Neurorehabilitation	고려의대 재활의학과 윤준식
09:40~10:00	Coffee Break	

초청강연

좌장: 대한신경손상학회 회장 전상용

10:00~10:40	일본 신경손상학회 회장 특별강연	
	Yoshio Takasato National Disaster Medical Center	

세미나 II. 중추신경계 손상 후 기능재생 방법

좌장: 고려의대 권택현, 인하의대 현동근

10:40~11:00	세포차원에서의 기능회복 (Restoration)	파미셀 김현수
11:00~11:20	Human-Computer Interface(인체-기계 연계 기술)를 이용한 기능회복	한림의대 생리학교실 신형철
11:20~11:40	로봇을 이용한 재활치료 (Rehabilitation by Robot System)를 통한 기능 회복	KAIST 박형순
11:40~12:00	대한신경손상학회 교과서 헌정식 및 사진촬영	
12:00~13:00	점심	

21th

Korean
Neurotraumatology Society
Annual Meeting

자유연제 및 간호 연수교육

자유연제 Section

13:00~14:20	자유연제 1	좌장: 대구파티마병원 강동기, 원주연세의대 황금
14:20~14:40	Coffee Break	
14:40~16:00	자유연제 2	좌장: 가천의대 이상구, 서울의대 양희진
16:00~17:20	자유연제 3	좌장: 단국의대 이상구, 한양의대 정진환
17:20~	총회	

간호사 연수교육 Section

13:00~14:20	신경학적 검진 및 영상검사의 이해	서울아산병원 CNS 김정희 / 좌장: 고려대학교병원 박윤례
14:20~14:30	Coffee Break	
14:30~15:20	신경계 환자의 약물 관리	한양의대 신용순 / 좌장: 고려대학교병원 박윤례
15:20~15:30	Coffee Break	
15:30~16:20	다발성 외상체계 이해와 간호사로서 관리 방법	아주대학교병원 TPM 김지영 / 좌장: 서울아산병원 임은옥
16:20~16:40	정맥액 발생 감소 활동	고려대학교병원 ICN 김성란 / 좌장: 서울아산병원 임은옥

21th

Korean
Neurotraumatology Society
Annual Meeting

사전등록 신청서

성 명			
소 속			
면허번호			
휴대전화			
주 소	□□□-□□□□		
전자우편			
구 분	<input type="checkbox"/> 중신회원 <input type="checkbox"/> 간호사/학생	<input type="checkbox"/> 정회원/전공의 <input type="checkbox"/> 비회원	
입금날짜	년	월	일
입금자명			

계좌 입금 후 사전등록 신청서와 송금 확인증을
팩스 혹은 E-mail로 보내주십시오

문의 TEL: 02-2038-2382
FAX: 070-4015-2384
E-Mail: knts.general@gmail.com